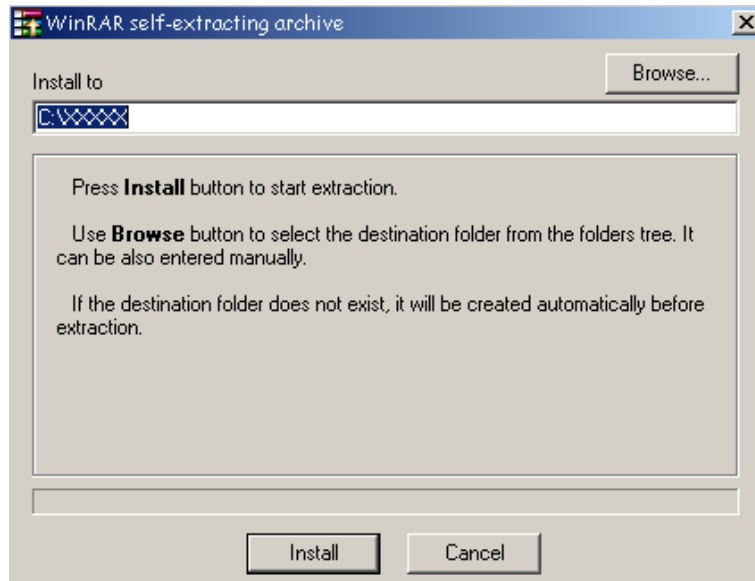


## Istruzioni per l'installazione di Lolagame

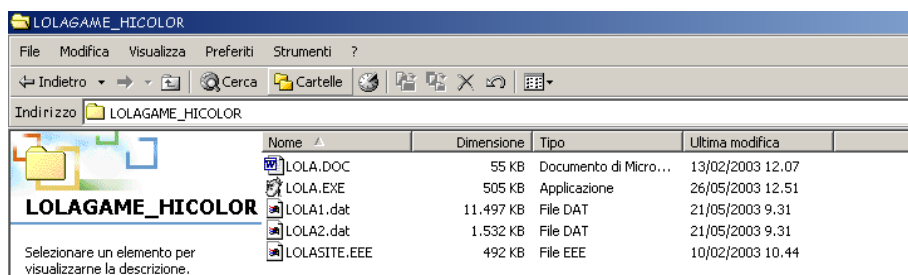
Giocare a Lolagame è facilissimo, basta seguire questi semplici passi:

1. Crea una directory sul tuo Hard Disk locale
2. Scarica la versione più adatta alla configurazione del tuo PC nella directory che hai appena creato. Ricorda che devi usare la versione Base se la scheda grafica del tuo computer è a 256 colori o se riscontri particolari rallentamenti con la versione avanzata.
3. Cicca sul file che hai appena copiato (Avanzata: lolagameHC.exe – Base: lolagame256.exe)
4. Ti apparirà questa Pop-up:



dove XXXXX è la directory dove hai salvato il file

5. Seleziona il tasto "Install".
6. Al termine dell'operazione nella directory che hai creato troverai una nuova directory (che si chiamerà LOLAGAME\_HICOLOR per la versione avanzata e LOLAGAME\_256 per la versione base) che contiene i seguenti files



7. Avvia il programma Lola.exe (quello con l'icona della mucca !!) e partirà il gioco

Buon Divertimento !!